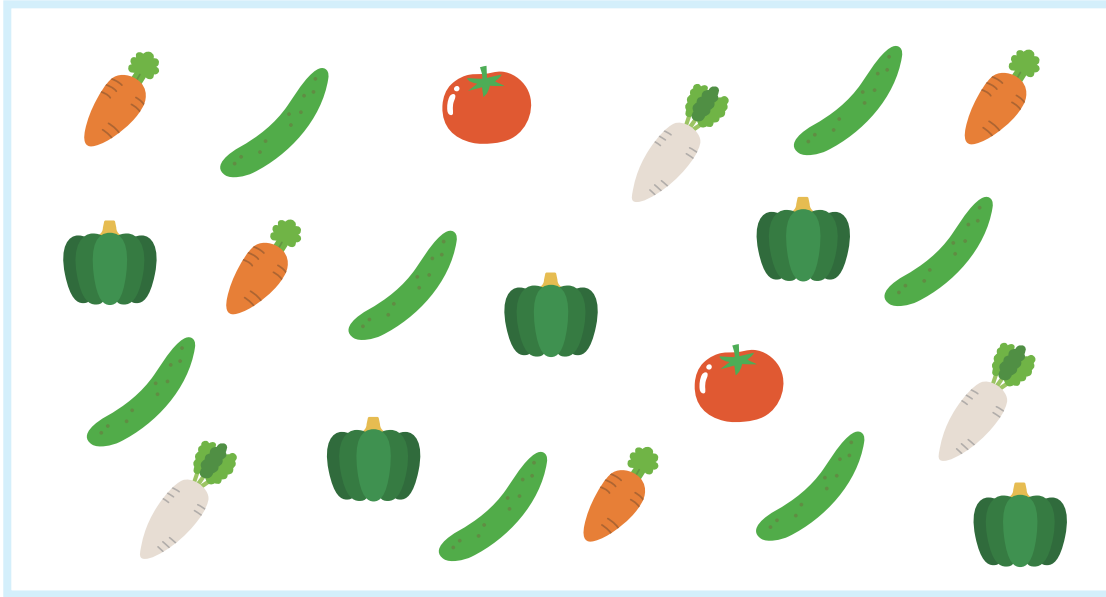




ひょうとグラフ わかりやすくせいりしよう(6)

ねん くみ なまえ

1 ^{かず}数を しらべて ^{ひょう}表や ^{グラフ}グラフに あらわしましょう。



やさいの しゅるいと ^{かず}数

やさい	だいこん	きゅうり	トマト	にんじん	かぼちゃ
数(こ)	3	7	2	4	5

やさいの しゅるいと ^{かず}数

	○			
	○			
	○			○
	○		○	○
○	○		○	○
○	○	○	○	○
○	○	○	○	○
だい こん	き ゅう り	ト マ ト	に ん じ ん	か ぼ ち ゃ

① いちばん ^{かず}数が多い ^{おお}やさいは どれですか。

^{こた}答え きゅうり

② いちばん ^{かず}数が ^{すく}少ない ^{やさい}は どれですか。

^{こた}答え トマト

③ かぼちゃは ^{なん}にんじんより ^{おお}何こ 多いですか。

^{こた}答え 1こ

④ 2番めに ^{ばん}数が ^{すく}少ない ^{やさい}は どれですか。

^{こた}答え だいこん